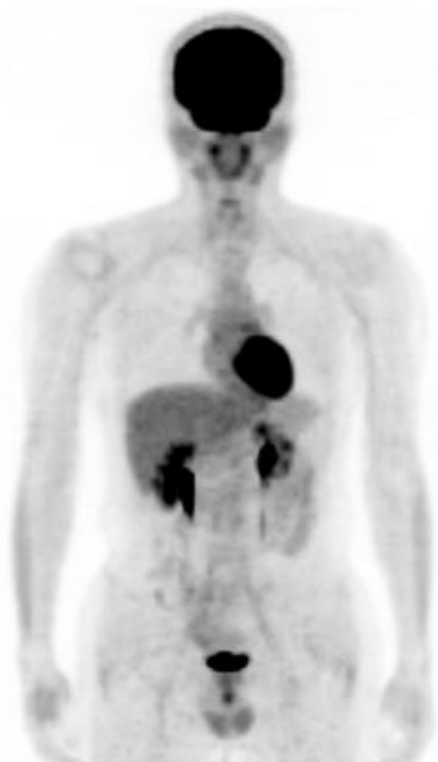


PET/CTの新しい”Standard”へ

西諫早病院では従来のアナログ式から
最新鋭の**デジタルPET/CTに更新**しました。



左)旧PET-CT画像(アナログ) 右)新PET-CT画像(デジタル)



- ・AI(人工知能)を用いた画像再構成技術
を **PET部とCT部の両方に搭載**。
- ・**高画質、低被ばく**の新しい画像処理。



・九州で初導入の最新型。

Canon



医療法人祥仁会 西諫早病院 癌研PET/CT画像診断センター